

PANORAMA EPIDEMIOLÓGICO DE DIABETES MELLITUS TIPO 2 HOSPITALARIA

INFORMACIÓN AL 1ER Timestre 2020

MORELOS



INTRODUCCIÓN

- “ El Hospital General de Temixco y el Hospital Comunitario de Puente de Ixtla fungen actualmente como unidades monitoras de vigilancia epidemiológica hospitalaria de casos con Diabetes Mellitus tipo 2.
- “ El objetivo de dichas unidades monitoras es:
 - **Proporcionar información útil, válida, confiable y actualizada de los pacientes con diabetes tipo 2 hospitalizados, que oriente las intervenciones enfocadas a mejorar las actividades de control que se realizan en el primero y segundo nivel de atención médica.**
- “ El presente panorama epidemiológico corresponde a la vigilancia realizada en la unidad monitora en el primer trimestre del 2020.



INTRODUCCIÓN

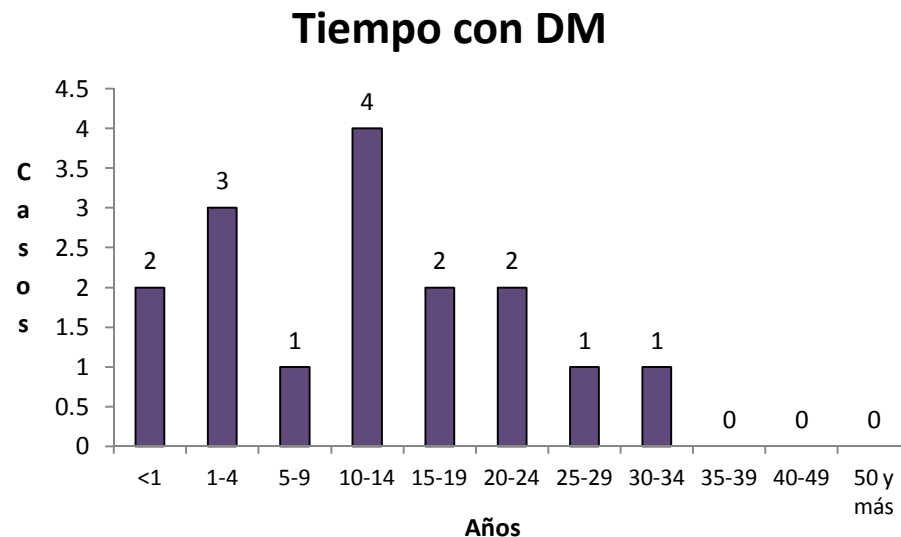
- “ En el periodo se cuenta en el sistema de vigilancia epidemiológica de las unidades monitoras con registro de **16** casos cerrados (con egreso).
- “ El promedio de casos ingresados por mes fue de **5.3**
- “ Los días promedio de estancia hospitalaria fue de **11**.
- “ Ocurrieron **4** defunciones en el periodo.
- “ La tasa de letalidad fue de **25%**
- “ Se registraron **16** casos incidentes (sin registro previo en sistema) y **0** casos prevalentes (con registro previo en sistema).

- “ **El presente panorama muestra la descripción, distribución, antecedentes clínicos, atención, seguimiento y tratamiento de los pacientes detectados con diagnóstico de DM2 en las unidades monitoras, con la finalidad de identificar áreas de oportunidad y mejora en la atención y seguimiento en las unidades médicas, de los diferentes niveles de atención, que otorgan servicios a pacientes diabéticos.**

PANORAMA EPIDEMIOLÓGICO DM2 DESCRIPCIÓN, DISTRIBUCIÓN Y ANTECEDENTES CLÍNICOS



El 100% de los casos refirió saber que tiene DM.

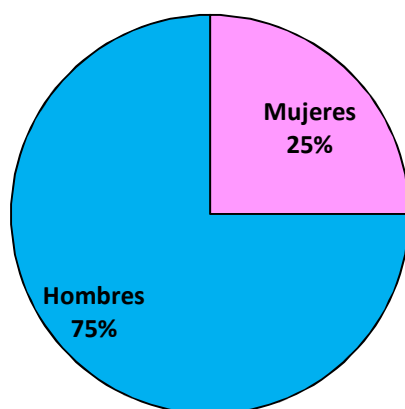


El 63% de los casos reportó tener 10 o más años con DM2.

PANORAMA EPIDEMIOLÓGICO DM2

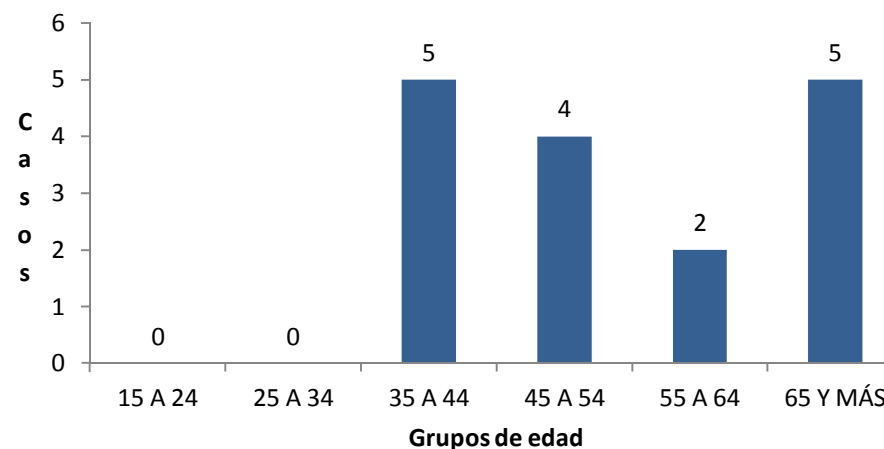
DESCRIPCIÓN, DISTRIBUCIÓN Y ANTECEDENTES CLÍNICOS

Distribución por sexo



Predomina el sexo masculino, en razón de 3 hombres por cada mujer.

Distribución por grupo de edad

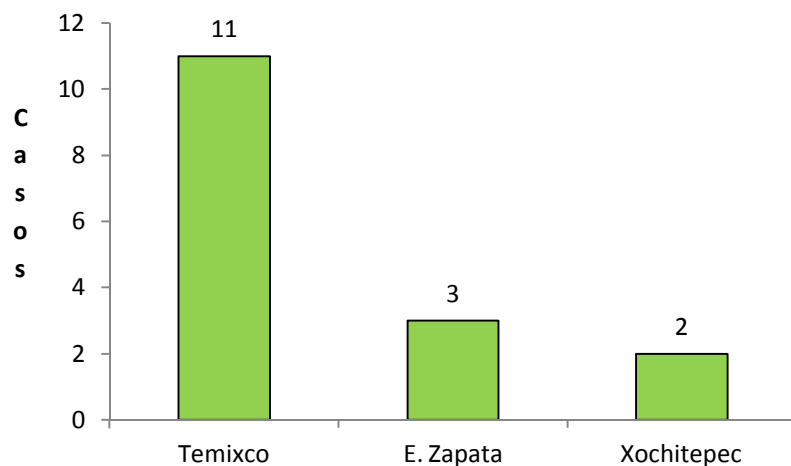


Los grupos de edad predominantes fueron el de 35 a 44 y el de 65 años o más con el 31% de los casos.

PANORAMA EPIDEMIOLÓGICO DM2

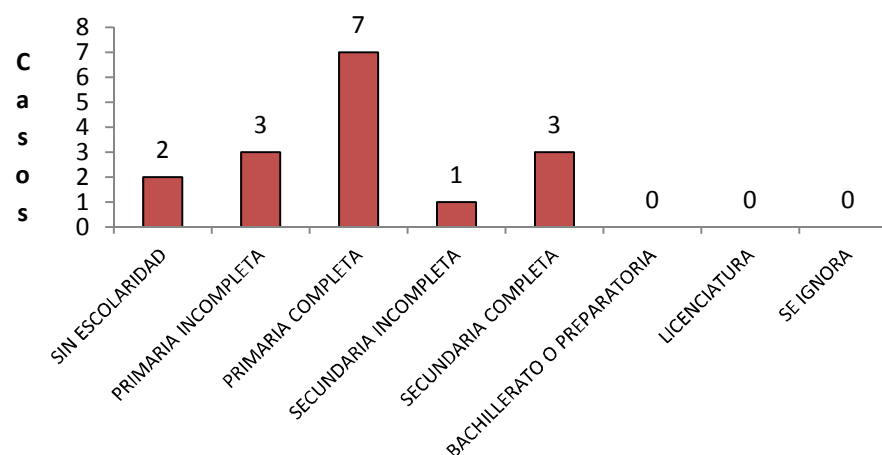
DESCRIPCIÓN, DISTRIBUCIÓN Y ANTECEDENTES CLÍNICOS

Municipios de procedencia



El 69% de los casos provienen del municipio a que corresponde una unidad monitora.

Escolaridad

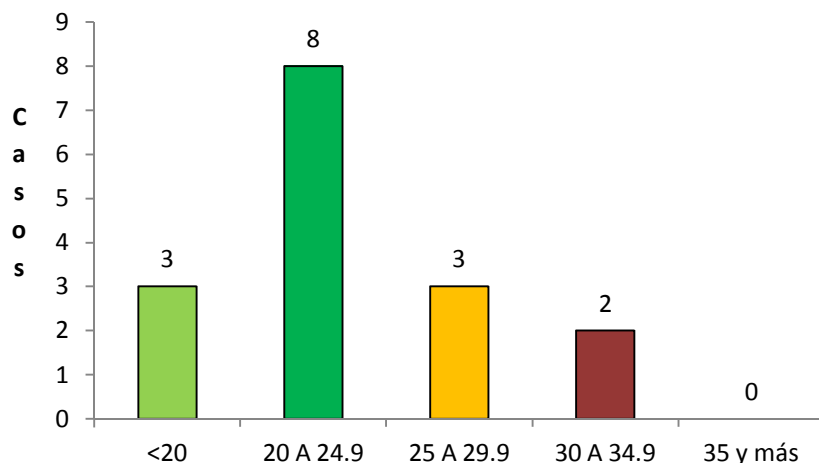


El 75% de los casos refirió tener primaria completa o menor escolaridad.

PANORAMA EPIDEMIOLÓGICO DM2

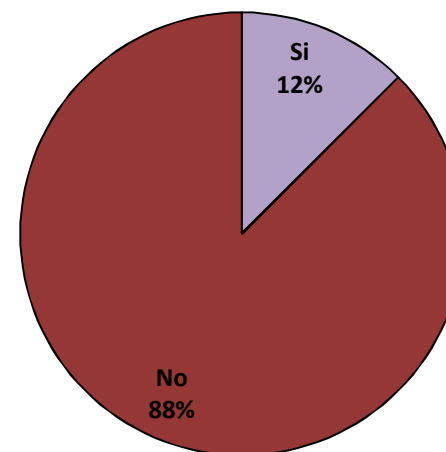
DESCRIPCIÓN, DISTRIBUCIÓN Y ANTECEDENTES CLÍNICOS

Distribución por IMC



Se observa predominio del grupo con peso normal con 50% de los casos. Sin embargo el 31% de los casos presenta sobrepeso u obesidad.

Actividad física

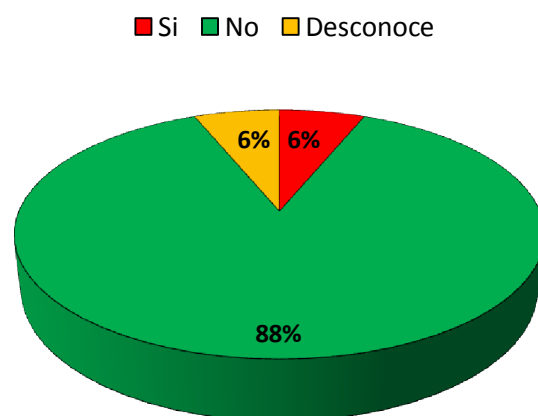


Se observa que el 88% de los casos refirió no realizar actividad física, aspecto que no favorece su condición de salud.

PANORAMA EPIDEMIOLÓGICO DM2

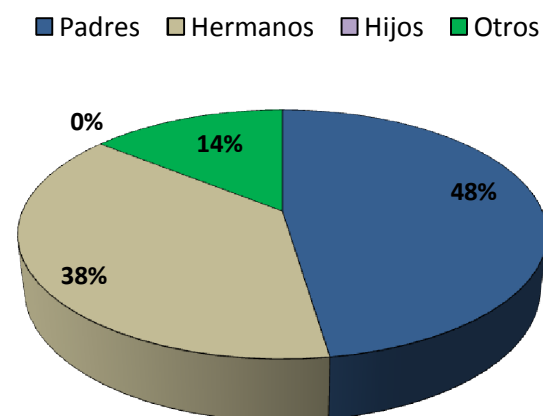
DESCRIPCIÓN, DISTRIBUCIÓN Y ANTECEDENTES CLÍNICOS

Tiene familiares con DM2



El 6% de los casos refirió tener familiares con DM2. El 6% desconoce esta situación.

Tipo de familiares con DM2



El predominio correspondió a los padres y en segundo lugar a los hermanos con el 48% y el 38% de los casos, respectivamente.

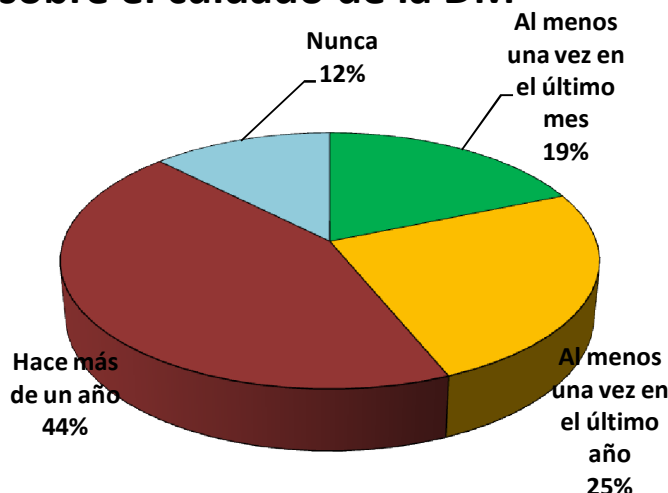
PANORAMA EPIDEMIOLÓGICO DM2 DESCRIPCIÓN, DISTRIBUCIÓN Y ANTECEDENTES CLÍNICOS

Como llegó al hospital



El 100% de los casos refirió haber acudido al hospital por su cuenta (sin referencia).

Ha recibido información sobre el cuidado de la DM



El 56% de los casos refirió no haber recibido información sobre el cuidado de la DM2 o tener más de 1 año sin contar con dicha información.

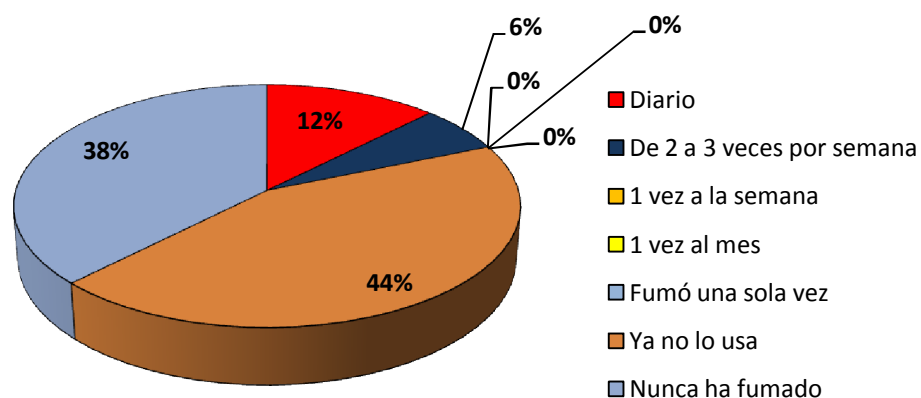
Ha asistido a grupo de ayuda mutua



El 94% de los casos refirió no haber acudido nunca a grupos de ayuda mutua.

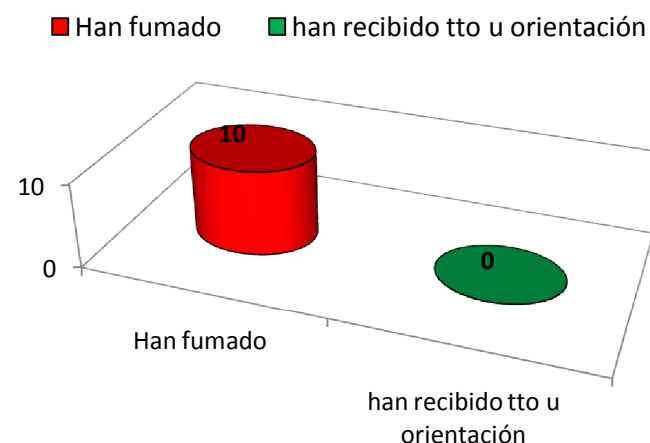
PANORAMA EPIDEMIOLÓGICO DM2 DESCRIPCIÓN, DISTRIBUCIÓN Y ANTECEDENTES CLÍNICOS

Hábito tabáquico



El 63% de los casos reportó fumar o haber fumado.

Tratamiento hábito tabáquico

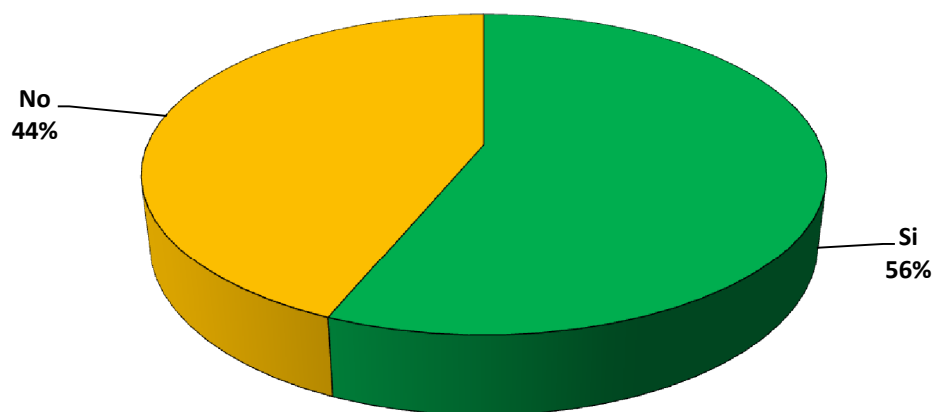


10 personas mencionaron haber fumado, sin embargo ninguna refirió haber recibido tratamiento ni orientación al respecto.

PANORAMA EPIDEMIOLÓGICO DM2

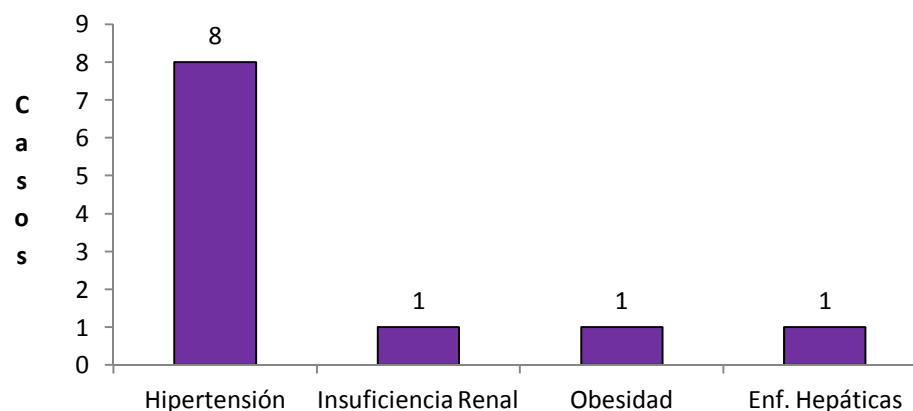
DESCRIPCIÓN, DISTRIBUCIÓN Y ANTECEDENTES CLÍNICOS

Tiene enfermedades concomitantes



El 56% de los casos manifestó padecer otras enfermedades además de la DM2

Enfermedades concomitantes

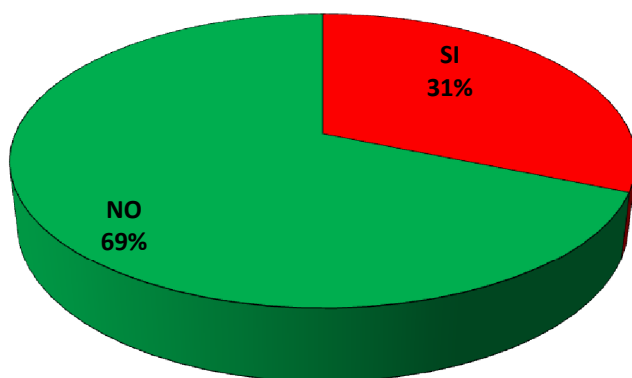


La principal enfermedad concomitante fue la hipertensión arterial, ya que 89% de los casos con enfermedades concomitantes la presentó.

PANORAMA EPIDEMIOLÓGICO DM2

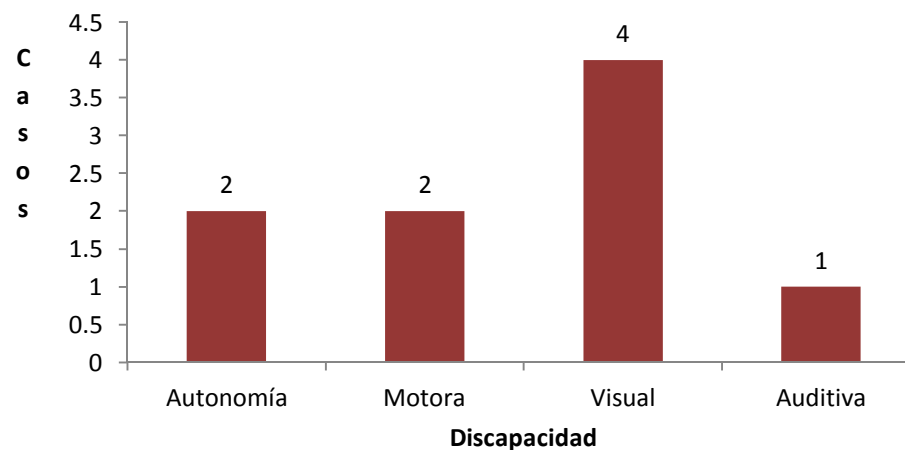
DESCRIPCIÓN, DISTRIBUCIÓN Y ANTECEDENTES CLÍNICOS

Discapacidad por DM2



El 31% de los casos manifestó tener alguna discapacidad a causa de la DM2

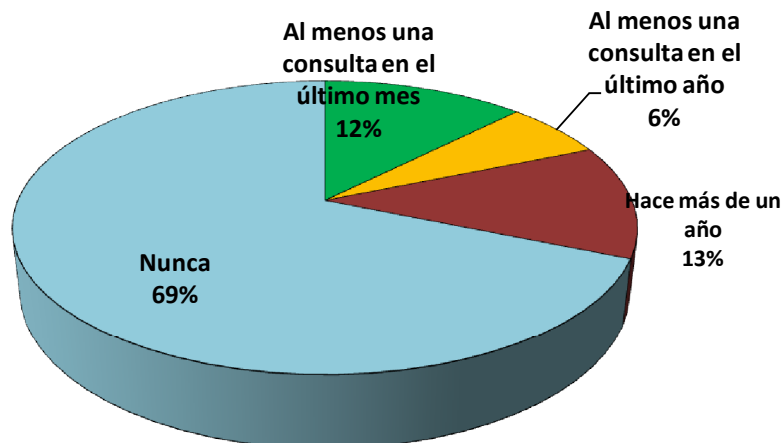
Tipo de discapacidad



Las discapacidades reportadas por los pacientes fueron Autonomía, Motora, Visual y Auditiva con el 22%, 22%, 44% y 12%, respectivamente.

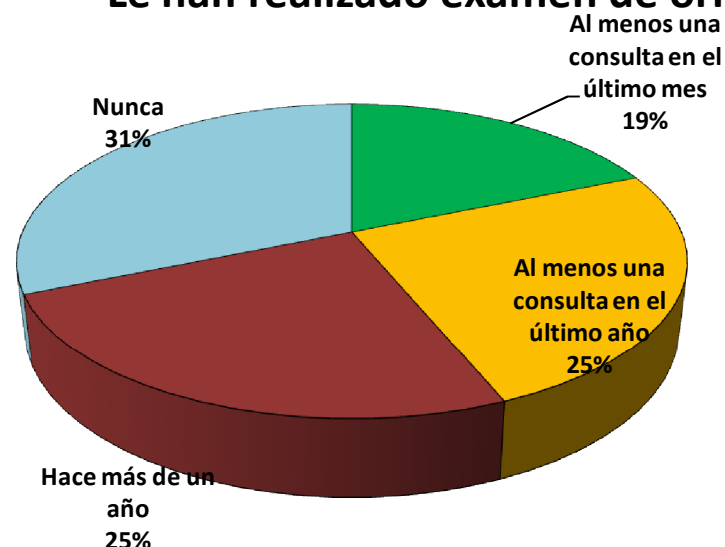
PANORAMA EPIDEMIOLÓGICO DM2 DESCRIPCIÓN, DISTRIBUCIÓN Y ANTECEDENTES CLÍNICOS

ha tenido consulta por nutriólogo



El 69% de los casos reportó que nunca ha tenido una consulta por nutriólogo y el 13% dijo tener más de un año sin consulta por dicho profesional.

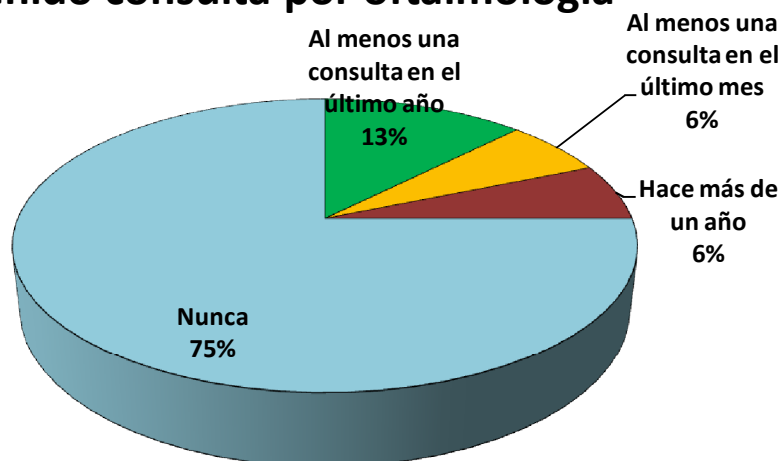
Le han realizado examen de orina



El 31% de los casos reportó que nunca se le ha realizado un examen de orina y el 25% dijo tener más de un año sin realizarse este examen.

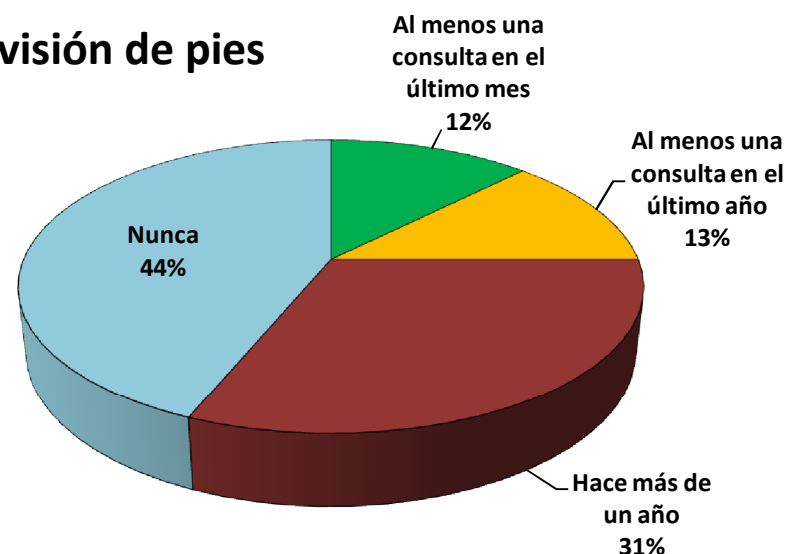
PANORAMA EPIDEMIOLÓGICO DM2 DESCRIPCIÓN, DISTRIBUCIÓN Y ANTECEDENTES CLÍNICOS

Ha tenido consulta por oftalmología



El 75% de los casos reportó que nunca ha tenido una consulta por oftalmología y el 6% dijo tener más de un año sin consulta por dicha área.

Revisión de pies

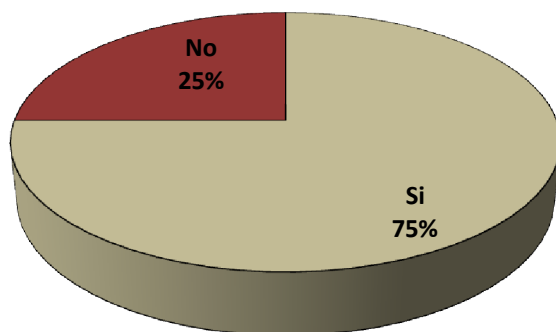


El 44% de los casos reportó que nunca se le ha realizado una revisión de pies y el 31% dijo tener más de un año sin esta revisión.

PANORAMA EPIDEMIOLÓGICO DM2

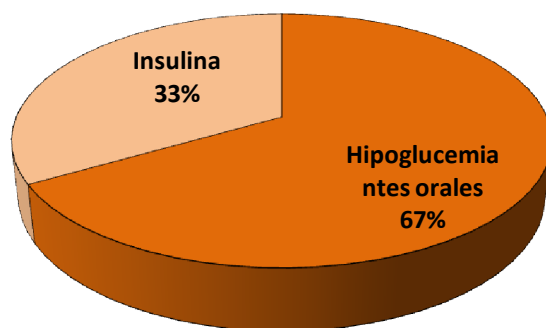
DESCRIPCIÓN, DISTRIBUCIÓN Y ANTECEDENTES CLÍNICOS

**Uso de medicamento
para DM2**



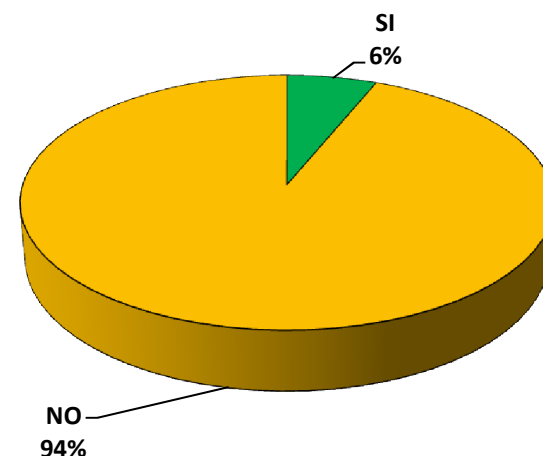
El 25% de los casos reportó no usar ningún medicamento para el control de la DM2.

**Tipo de medicamento que usa
para DM2**



De los pacientes que usan medicamento, el 67% usa hipoglucemiantes orales, mientras que el 33% usa insulina.

Usa aspirina

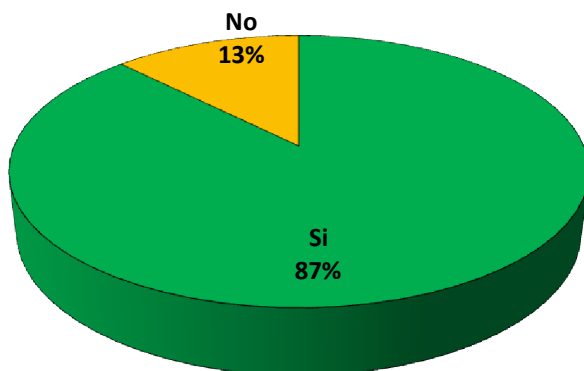


El 6% de los pacientes reportó usar ácido acetil salicílico.

PANORAMA EPIDEMIOLÓGICO DM2

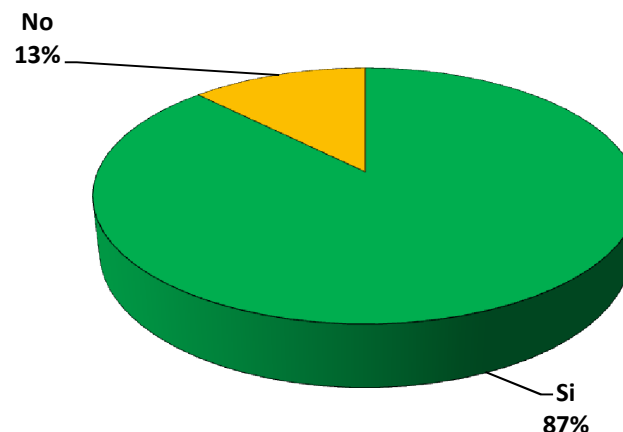
DESCRIPCIÓN, DISTRIBUCIÓN Y ANTECEDENTES CLÍNICOS

Le han indicado ejercicio como parte del tratamiento de la DM



El 13% de los casos reportó que no le han recomendado hacer ejercicio como parte del tratamiento de la DM2.

Le han indicado dieta como parte del tratamiento de la DM

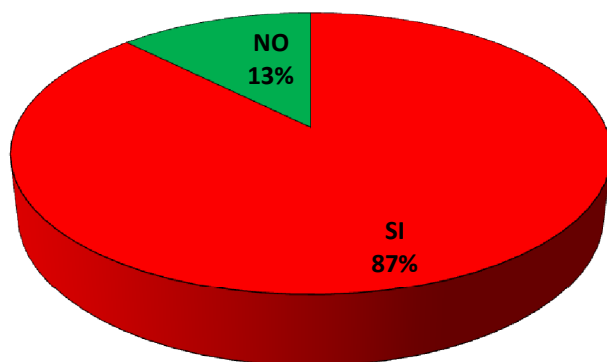


El 13% de los casos reportó que no le han recomendado dieta como parte del tratamiento de la DM2.

PANORAMA EPIDEMIOLÓGICO DM2

ATENCIÓN, SEGUIMIENTO Y TRATAMIENTO HOSPITALARIO

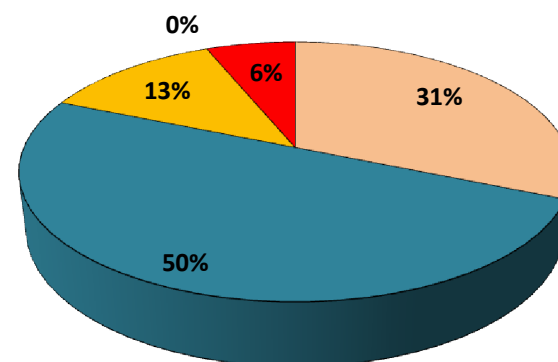
Ingreso relacionado a DM2



Se observa predominio de ingresos por causas relacionadas a la Diabetes Mellitus con el 87% de los casos.

Área de atención hospitalaria

Urgencias Med. Interna Cirugía otro Gineco obstetricia



El área hospitalaria de mayor predominio de atención de estos pacientes correspondió al de Medicina Interna con el 50%, seguido del de Urgencias con el 31%.

PANORAMA EPIDEMIOLÓGICO DM2

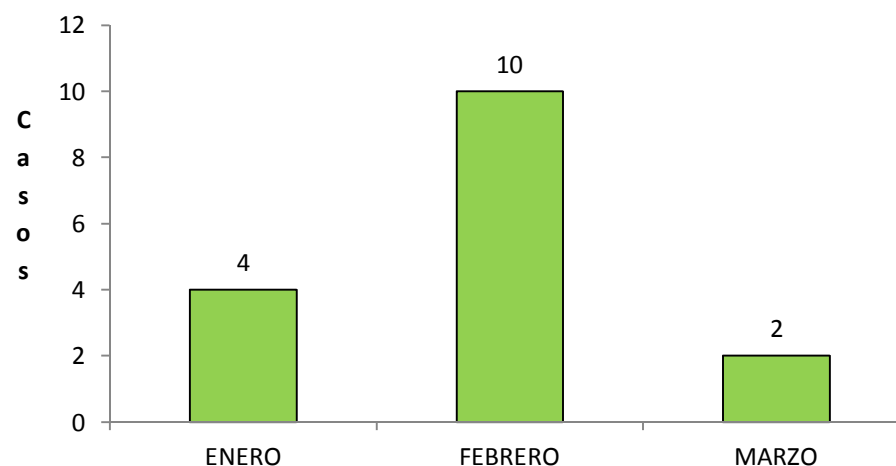
ATENCIÓN, SEGUIMIENTO Y TRATAMIENTO HOSPITALARIO

Tipo de caso



En el periodo se ha ingresado al sistema de vigilancia epidemiológica a 16 pacientes con DM2, de los cuales el 100 % corresponde a pacientes que no han sido registrados antes en dicho sistema.

Ingreso de casos por mes

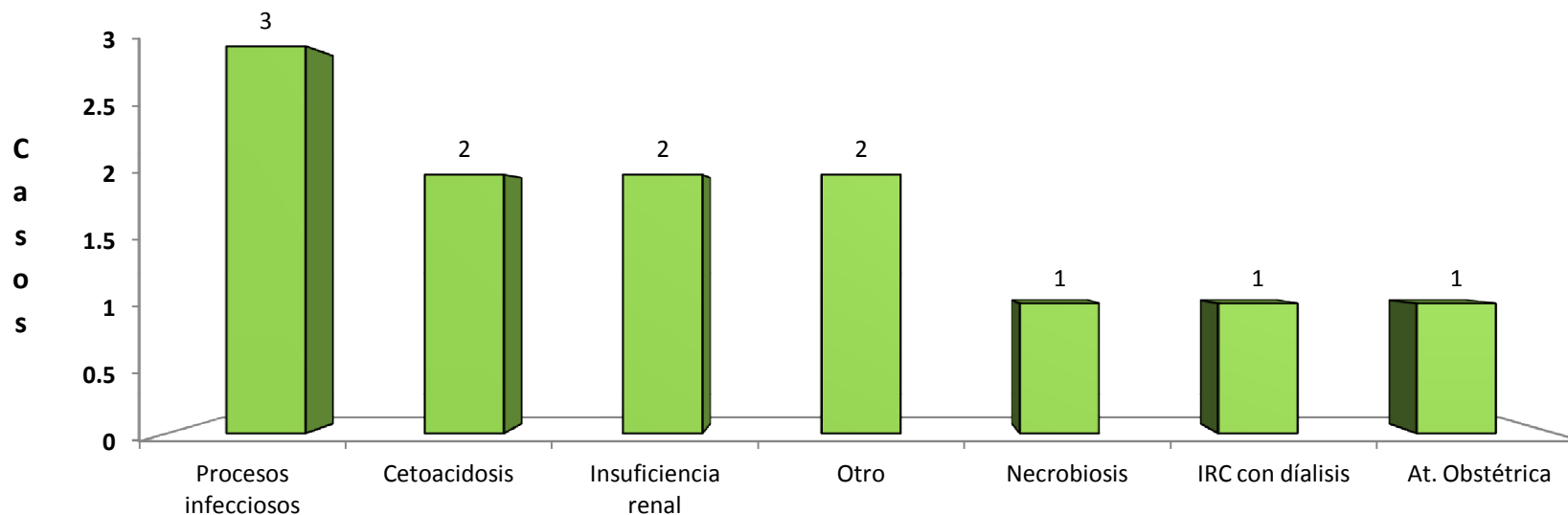


La promedio de ingreso mensual de pacientes con DM2 fue de 5.3.

PANORAMA EPIDEMIOLÓGICO DM2

ATENCIÓN, SEGUIMIENTO Y TRATAMIENTO HOSPITALARIO

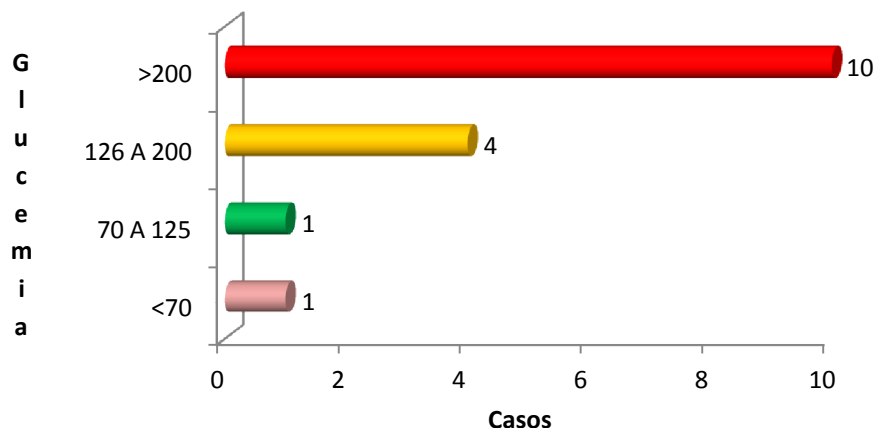
Principales dx de ingreso



Las principales causas de ingreso fueron procesos infecciosos, cetoacidosis e insuficiencia renal, sin embargo, también se observan otras causas concomitantes o consecuentes a la DM2

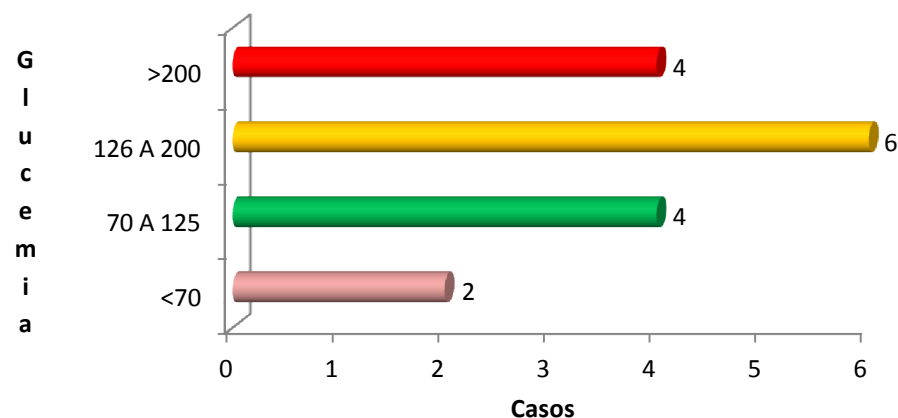
PANORAMA EPIDEMIOLÓGICO DM2 ATENCIÓN, SEGUIMIENTO Y TRATAMIENTO HOSPITALARIO

Glucemias al ingreso



Se observa que el 63% de los casos presentó glucemia mayor a 200 mg/dl, mientras que sólo el 6% presentó glucemia entre 70 y 125 mg/dl.

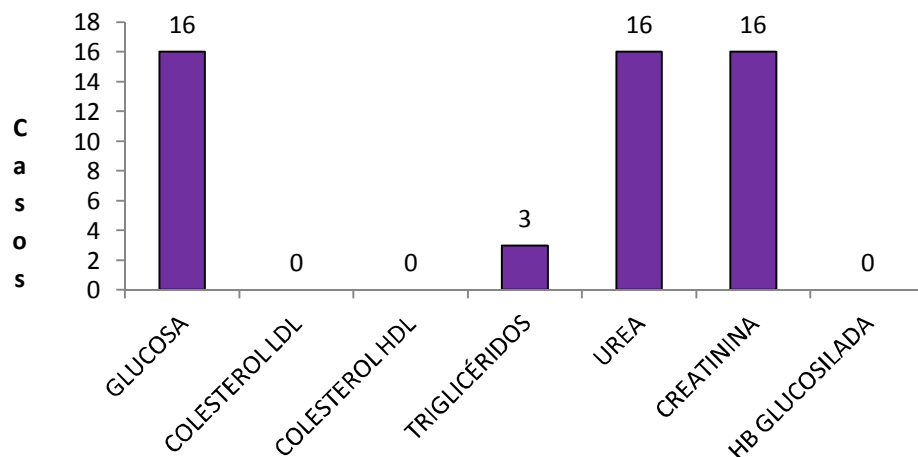
Glucemias al egreso



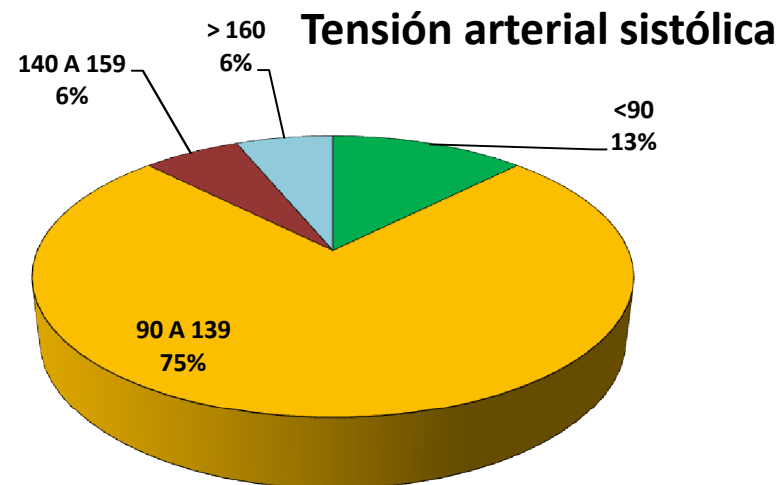
Se observa que el 25% de los casos presentó glucemia mayor a 200 mg/dl al egreso, mientras que el 25% presentó glucemia entre 70 y 125 mg/dl.

PANORAMA EPIDEMIOLÓGICO DM2 ATENCIÓN, SEGUIMIENTO Y TRATAMIENTO HOSPITALARIO

Se realizó al menos una prueba de laboratorio



Al 100% de los casos se les realizó prueba de glucosa en sangre, sin embargo las pruebas de colesterol LDL, HDL, triglicéridos, urea, creatinina y HbA1 se realizó al 0%, 0%, 19%, 100%, 100% y 0% de los casos, respectivamente.

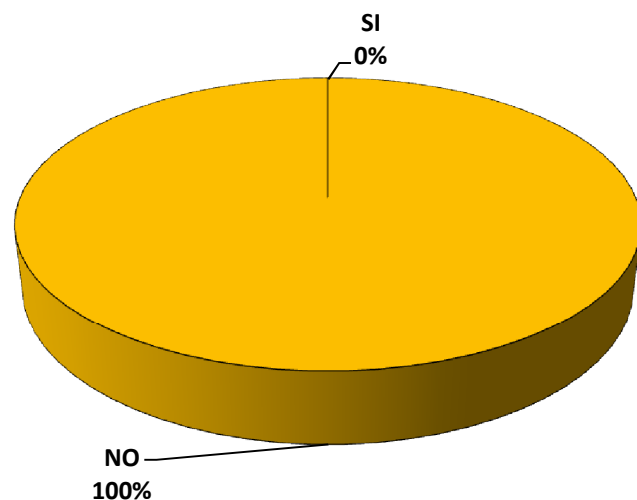


El 12% de los casos presentó TA sistólica de 140 mmHg o más y en el 13% se observó TA sistólica < a 90mmHg.

PANORAMA EPIDEMIOLÓGICO DM2

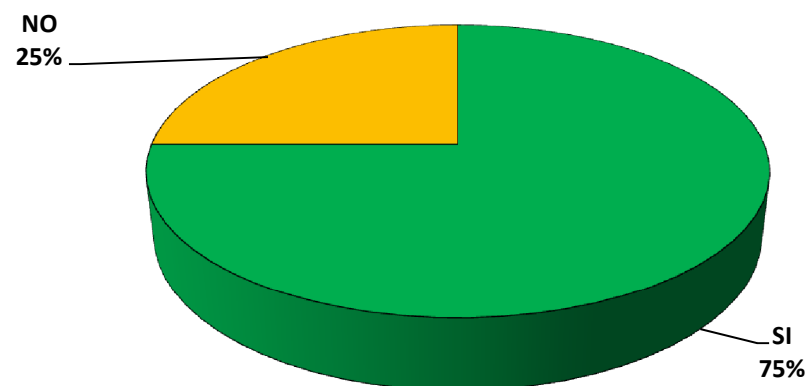
ATENCIÓN, SEGUIMIENTO Y TRATAMIENTO HOSPITALARIO

Se le realizó consulta oftalmología



El 100% de los casos no contó con consulta de oftalmología

Se revisó función renal

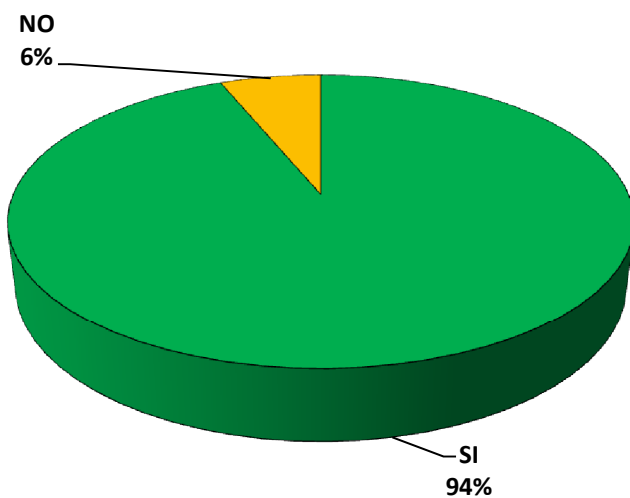


El 25% de los casos no contó con revisión de función renal.

PANORAMA EPIDEMIOLÓGICO DM2

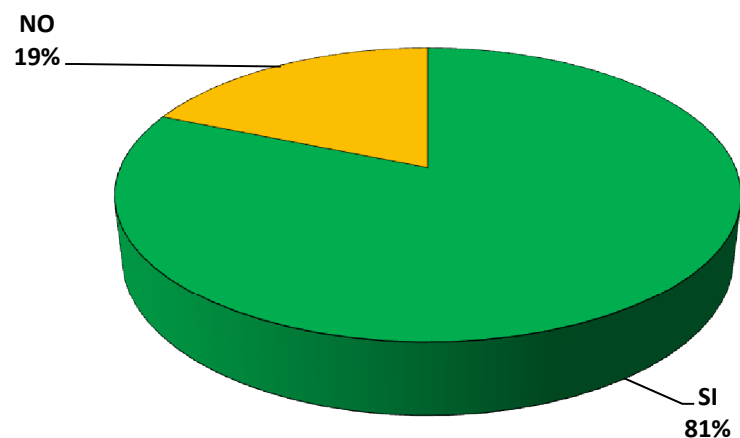
ATENCIÓN, SEGUIMIENTO Y TRATAMIENTO HOSPITALARIO

Se le realizó consulta nutrición



El 6% de los casos no contó con consulta del área de nutrición.

Se le realizó revisión de pies

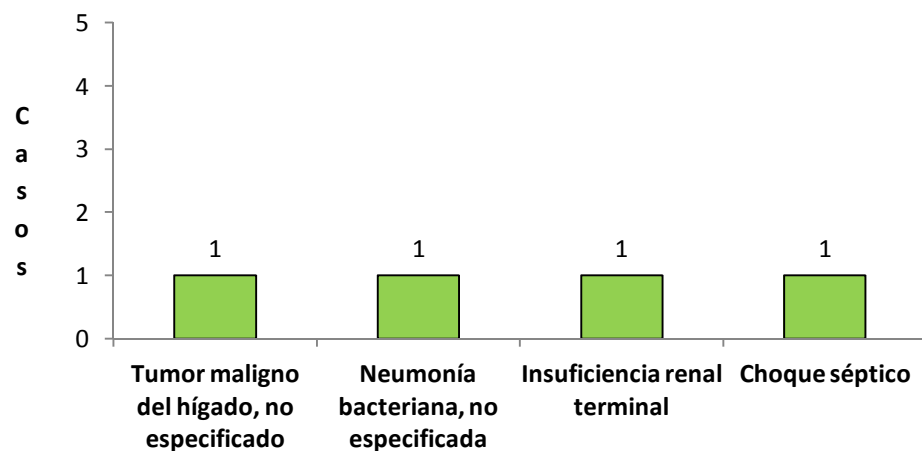


Al 19% de los casos no se les realizó revisión de pies.

PANORAMA EPIDEMIOLÓGICO DM2

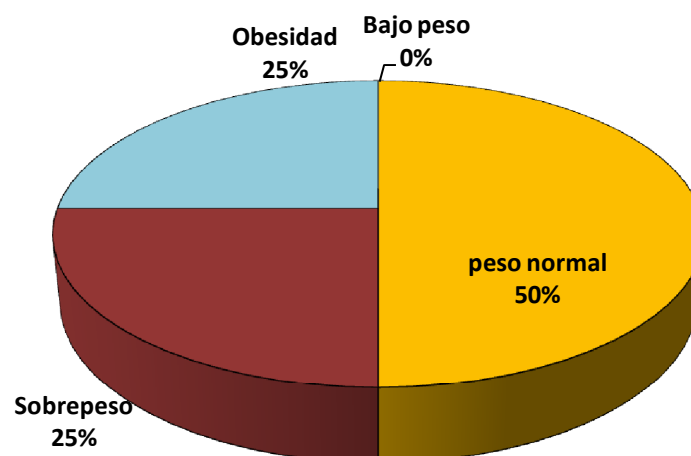
ATENCIÓN, SEGUIMIENTO Y TRATAMIENTO HOSPITALARIO

Causas de defunción



Se identificaron 4 causas distintas de fallecimiento.

Peso defunciones

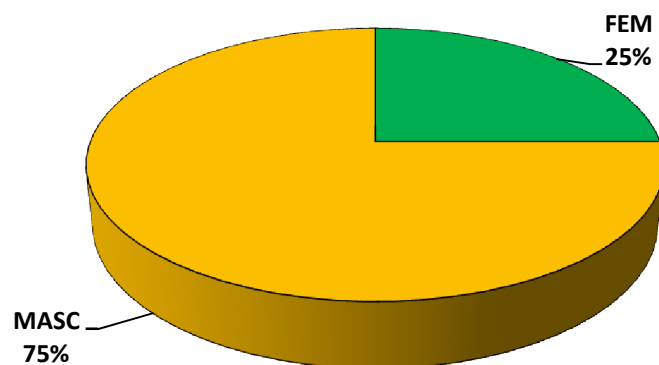


El 50% de las defunciones tenían sobrepeso u obesidad.

PANORAMA EPIDEMIOLÓGICO DM2

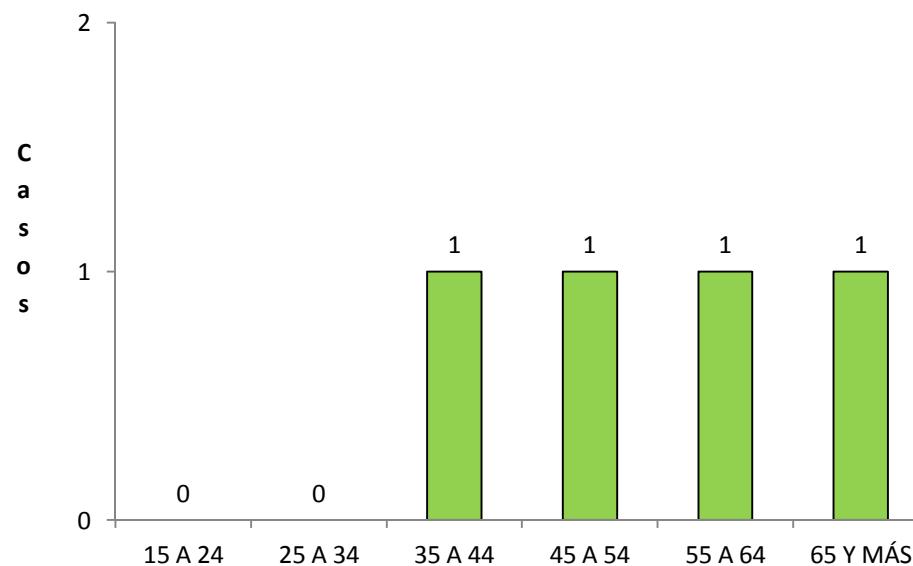
ATENCIÓN, SEGUIMIENTO Y TRATAMIENTO HOSPITALARIO

Sexo defunciones



El 75% de las defunciones correspondió al sexo masculino.

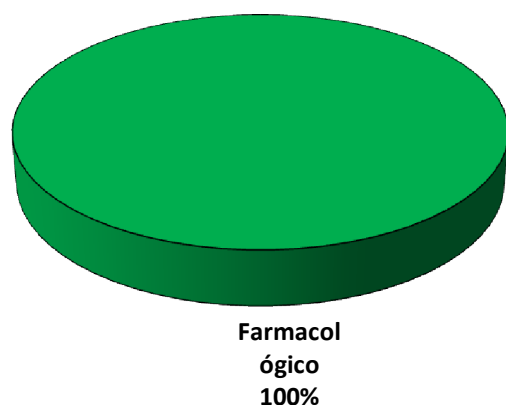
Edad de las defunciones



El 75% de las defunciones tenían entre 35 y 64 años.

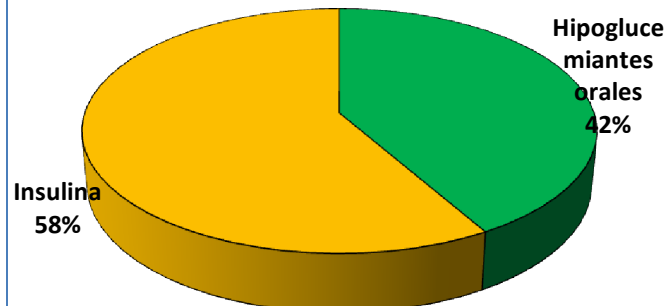
PANORAMA EPIDEMIOLÓGICO DM2 ATENCIÓN, SEGUIMIENTO Y TRATAMIENTO HOSPITALARIO

Tratamiento hospitalario



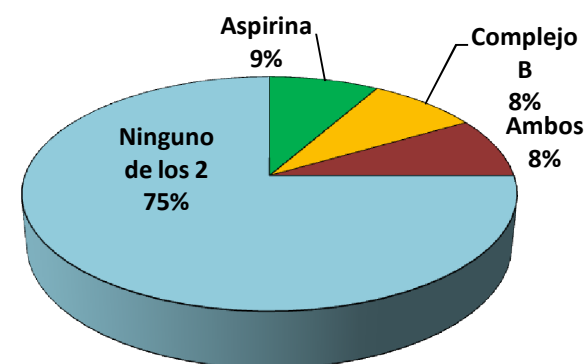
Al 100% de los casos se recetó tratamiento farmacológico.

Tipo de medicamento para la DM2



El 42% de los tratamientos consistió en hipoglucemiantes orales, mientras que el 58% correspondió a insulina.

Recetaron aspirina y complejo b

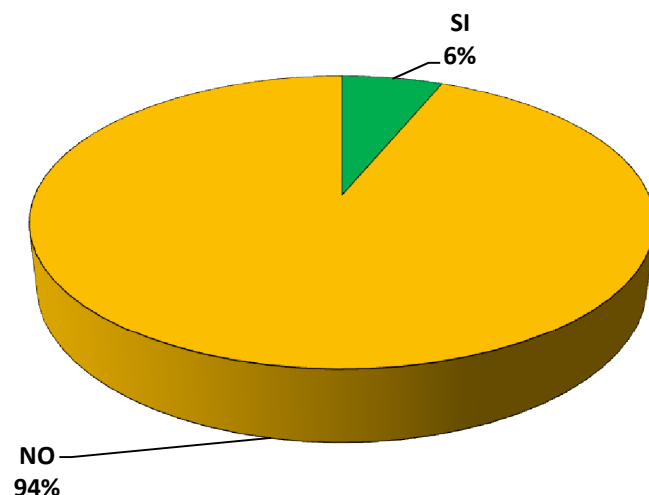


Aspirina y complejo B fueron recetados al 9% y 8% de los casos, respectivamente. En 8% se recetaron ambos.

PANORAMA EPIDEMIOLÓGICO DM2

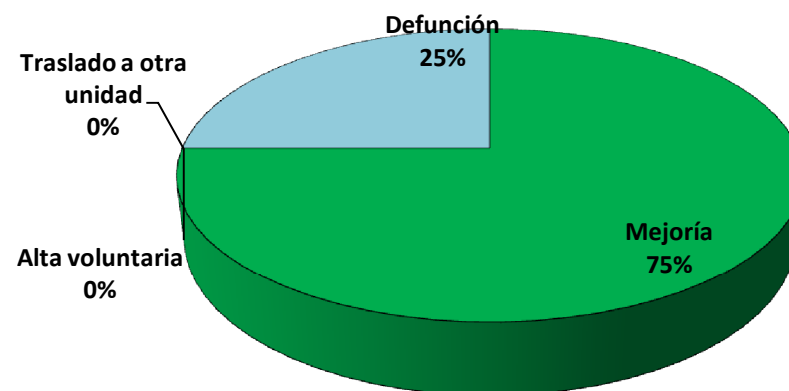
ATENCIÓN, SEGUIMIENTO Y TRATAMIENTO HOSPITALARIO

Presentó infección nosocomial



se identificó el desarrollo de infección nosocomial en el 6% de los casos durante su estancia intrahospitalaria.

Condición de egreso hospitalario



Predomina el egreso por mejoría con el 75% de los casos, mientras que el 25% de los casos egresaron por defunción.